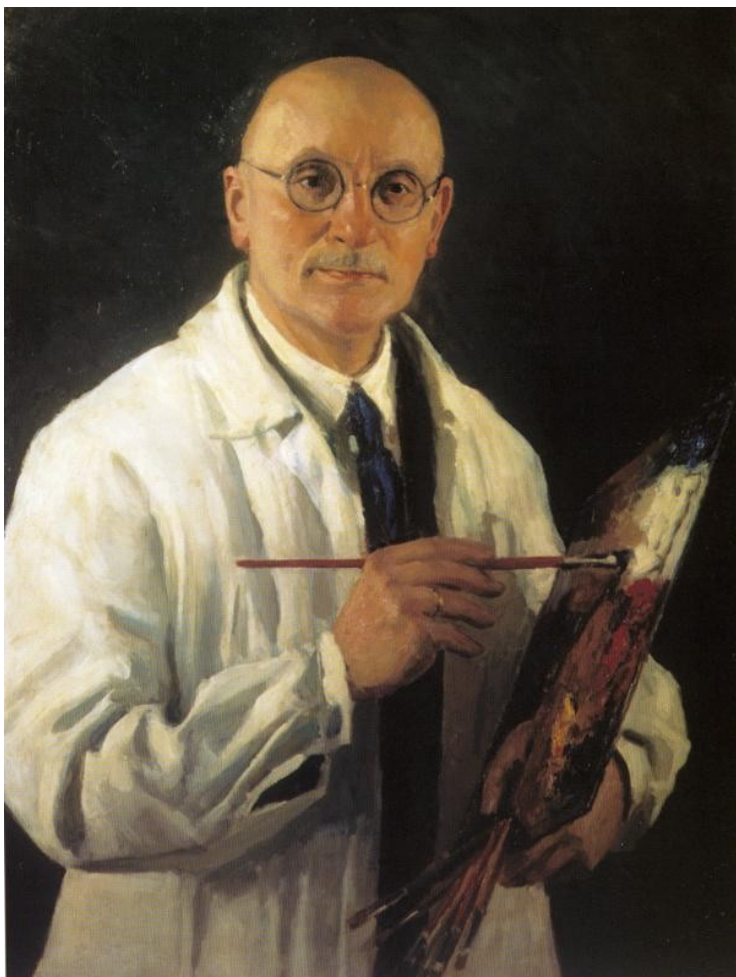


СОЧИНЕНИЕ ПО КАРТИНЕ И. Э. ГРАБАРЯ

«Февральская лазурь»

Игорь Эммануилович Грабарь



- Народный художник СССР
- Член Академии художеств СССР
- Лауреат Государственной премии СССР
- Является автором многих историко-революционных картин, пейзажей, натюрмортов.
- Особое внимание в своем творчестве уделял пейзажу.
- Одним из запоминающихся творений художника стала картина «Февральская лазурь»

И.Э. Грабарь
«Февральская лазурь»





- Почему художник назвал свое произведение «Февральская лазурь»?
- Какой февральский день изобразил автор?

Порядок работы по описанию

- Рассмотреть предмет, выделить части, детали в картине
- Определить тип речи
- Определить стиль речи
- Сформулировать основную мысль, тему, микротемы
- Отобрать языковые средства, необходимые в работе

План сочинения

I. ВСТУПЛЕНИЕ

1. Первое впечатление о картине
2. Сведения о художнике

II. ОСНОВНАЯ ЧАСТЬ

3. Описание деталей картины
4. Умелое использование красок художником
5. Настроение, вызываемое пейзажем

III. ЗАКЛЮЧЕНИЕ

6. Об отношении автора к своей картине
7. Мое отношение к произведению