

Итоговая контрольная работа по изобразительному искусству для 6 класса

Ф.И. учащегося

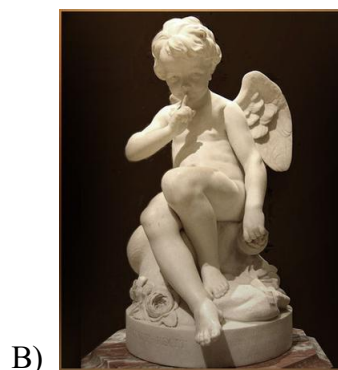
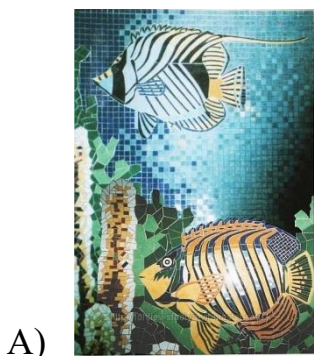
1. Какие из перечисленных искусств являются пространственными:

- а) конструктивные
- б) музыка
- в) театр
- г) декоративно – прикладное
- д) изобразительные
- е) литературные

2. Какие из перечисленных понятий являются видами изобразительного искусства?

- а) театр
- б) живопись
- в) орнамент
- г) графика
- д) скульптура
- е) дизайн

3. Из представленных изображений выбери произведение декоративно прикладного искусства



4. Какое из представленных картин не является живописным произведением?



А)



Б)



В)



Г)



Д)

5. Выразительными средствами графики являются:

- а) Линия , пятно, ритм
- б) Пятно, цвет, ритм,
- в) Объем, цвето- тень
- г) пропорция , контраст

6. Какие из перечисленных материалов относятся к живописным?

- а) масло
- б) акварель
- в) сангина
- г) глина
- д) уголь
- е) пастель
- ж) темпера

7. Что является главным в языке живописи?

- а) тип штриха
- б) характер мазка
- в) светотень
- г) цвет
- д) колорит
- е) контраст

8. В каком жанре создана картина И. Левитана «Золотая осень»



- а) батальный жанр
- б) анималистический жанр
- в) в жанре натюрморт
- г) в жанре пейзаж

9. Что из перечисленного является наиболее типичным художественным материалом для графики:

- а) гуашь
- б) карандаш
- в) глина
- г) акварель
- д) тушь

10. В какой художественной деятельности получил широкую известность И. И. Шишкин?

- а) живопись
- б) иконопись
- в) архитектура
- г) скульптура

11. Какой жанр изобразительного искусства здесь представлен?



- а) Портрет
- б) Пейзаж
- в) Натюрморт
- г) а и в

12. Портрет - это:

- а) изображение облика какого-либо человека, его индивидуальности;
- б) изображение одного человека или группы людей;
- в) образ определённого реального человека;
- г) все варианты верны

13. По назначению, на какие группы было принято делить портреты:

- а) парадный
- б) силуэтный
- в) камерный
- г) праздничный.

14. Светотень - это:

- а) отражение света от поверхности одного предмета в затенённой части другого;
- б) тень, уходящая в глубину;
- в) способ передачи объёма предмета с помощью теней и света.

15. При изображении сатирических образов человека необходимо чувство:

- а) меры
- б) злорадства
- в) правды
- г) ненависти
- д) комедийности

16. Роль цвета в портрете:

- а) помогает выявить конструкцию, подчеркнуть или скрыть форму, зрительно уменьшить или увеличить, сузить или растянуть форму;
- б) уничтожает монотонность, меняет зрительное восприятие;
- в) верны все варианты ответов

17. Какое из представленных изображений лишнее





В)



Г)

18. Посмотри и определи какой вид портрета представлен?

- А) камерный портрет
- Б) парадный портрет
- В) групповой



19. Какой вид изобразительного искусства представлен?

- А) Живопись
- Б) Скульптура
- В) Архитектура

20. Гуашь-это материал, какого вида ИЗО?

- а) живописи
- б) скульптуры
- в) архитектуры

21. Рассмотрите и определите жанр?

- а) анималистический
- б) зооморфный
- в) антропологический



22. Круглой называется скульптура

- а) Объемная, рассчитанная на восприятие с разных точек зрения
- б) имеющая круглую форму
- в) шарообразных, округлых очертаний

23. В чем отличие рельефа и круглой скульптуры?

- а) Больших отличий нет
- б) Рельеф располагается на плоскости, круглая скульптура рассчитана на восприятие с разных точек зрения
- в) Рельеф не является видом скульптуры

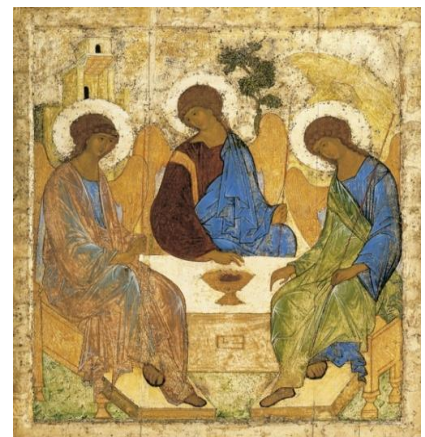
24. Какую линию горизонта применила З. Серебрякова в своей картине "Беление холста"

- а) низкую линию горизонта
- б) среднюю линию горизонта
- в) высокую линию горизонта



25. Какую перспективу использовал А. Рублев при росписи иконы «Троица»

- а) Прямая линейная перспектива
- б) Обратная линейная перспектива
- в) Панорамная перспектива



Критерии оценки за итоговый тест:

«5» – 100 %;

«4» – 76 % – 96 %;

«3» – 55 % – 75 %.